

ANEXO 1

PLIEGO DE PRESCRIPCIONES TÉCNICAS PARTICULARES

Mantenimiento Eléctrico

Planos de situación de la maquinaria, centros de transformación y subestaciones de EBHISA




CT3 (Sub3): 6kv. Alimentado de CT4

- Alimenta a 500Vca:
 - TM7: Cola Cinta B2 y B1
 - TM8: Cabeza Cinta B4, Cola Cinta B7
 - TM9: Cola Cinta B6, Cabeza Cinta B5
 - TM12: Cola Cinta B3
- Alimenta a 400 Vca servicios de alumbrado, etc..

CT4 (Sub4): 22kv. Se alimenta desde CT13. Alimenta a:

- 6kv:
 - CT3 (Sub3)
 - Dc1, Dc2, Dc3, Mc1, Mc2
- 500Vca:
 - TM1: Cabezas Cintas B1, B2, B3.
 - TM2: Cabeza Cinta B7.
 - TM3: Cabeza Cinta B6.
 - TM4: Cabezas Cintas B8, B9 y B10.
 - TM5: Cabezas Cintas B11, B12, B13. Cintas B22 y B23
- 380Vca
 - Edificios, Depuradoras, etc...
 - Sub A1

 EUROPEAN BULK HANDLING INSTALLATION		REV.	Fecha	Descripción	Realizado	Revisado
		Denominación: Zona Musel				
Obra:		Nº Plano:		ESCALA		
Formato: A3		Rev:				

LOS DERECHOS DE ESTE PLANO SON PROPIEDAD DE EUROPEAN BULK HANDLING INSTALLATION EBHI. SIN AUTORIZACIÓN ESCRITA DE LA FIRMA, NO PODRÁ SER REPRODUCIDO, COPIADO O CEDIDO A TERCEROS, NI EMPLEADO PARA OTROS FINES DIFERENTES A AQUELLOS PARA LOS QUE HA SIDO CONFIAO.



EUROPEAN BULK HANDLING INSTALLATION

ANOTACIONES A ZONA MUSEL.

1. Maquinaria a eliminar dentro de este plano.

La grúa pórtico número 2 (DC2).

2. Maquinaria a añadir dentro de este plano.

La grúa móvil de raíl número 1 (GR1).

La tolva móvil de raíl número 1 (TM1).



 EUROPEAN BULK HANDLING INSTALLATION		REV.	Fecha	Descripción	Realizado	Revisado
	Nombre	Fecha	Denominación: Zona Musel a Explanada de Aboño			
	Dibujado					
	Revisado					
	Aprobado					
Obra:				Nº Plano:		ESCALA
				Formato: A3	Rev:	
LOS DERECHOS DE ESTE PLANO SON PROPIEDAD DE EUROPEAN BULK HANDLING INSTALLATION EBHI. SIN AUTORIZACIÓN ESCRITA DE LA FIRMA, NO PODRÁ SER REPRODUCIDO, COPIADO O CEDIDO A TERCEROS, NI EMPLEADO PARA OTROS FINES DIFERENTES A AQUELLOS PARA LOS QUE HA SIDO CONFIAO.						



Sub TA9 (6KV)
Alimentado de CT11 (A.P.G)
Alimenta Cintas 9.1,9.2 a 400Vca

Sub D (22KV)
Alimentado de Torre de Hidroeléctrica del Cantábrico
Alimenta a 400Vca Cintas 10.1, 10.2,
11.1, 11.2, 12.1, 12.2, Torre de Carga (alimenta a
cintas 13.1 y 13.2)

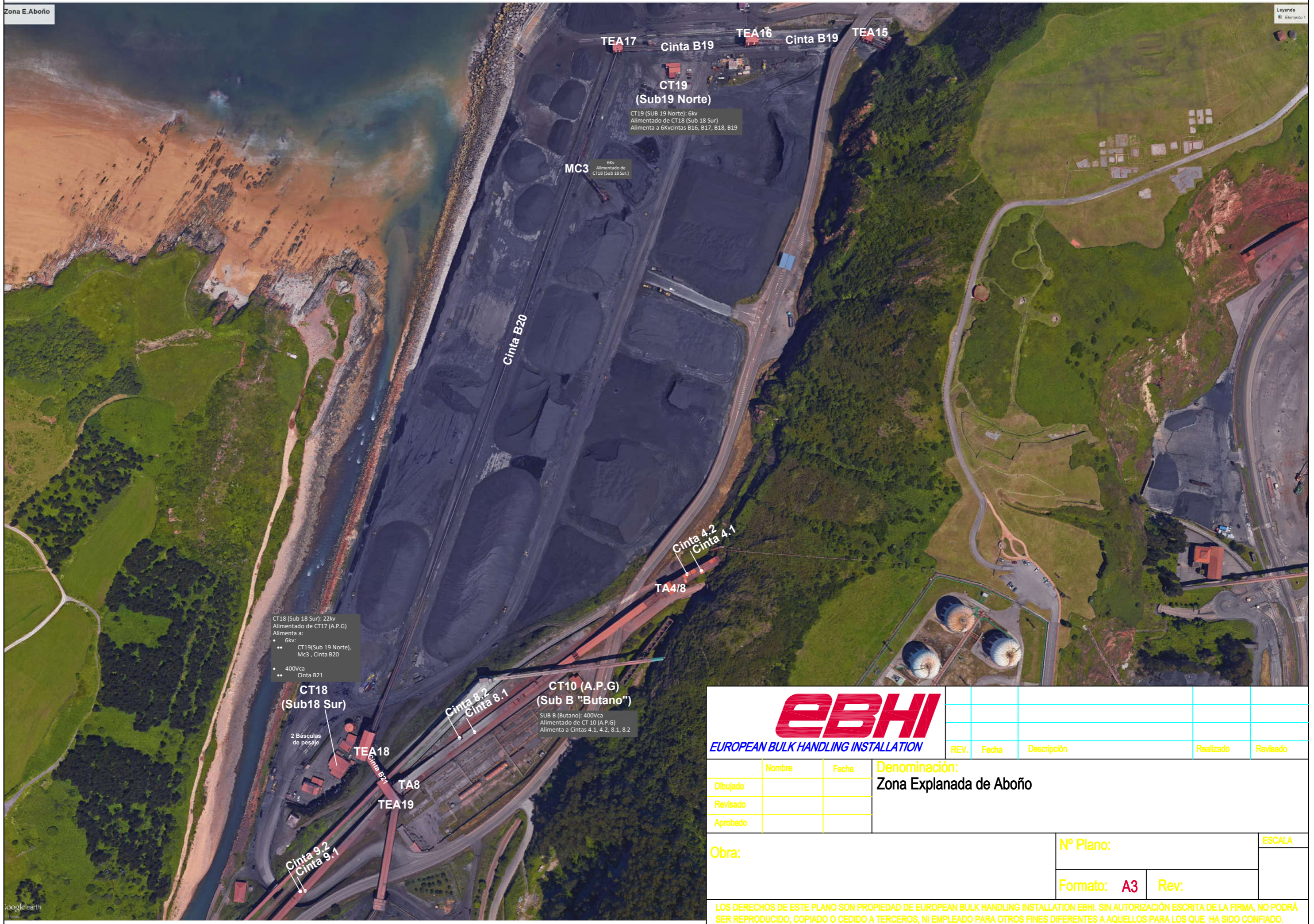
EBHI
EUROPEAN BULK HANDLING INSTALLATION

REV.	Fecha	Descripción	Realizado	Revisado

Nombre	Fecha	Denominación:
Dibujado		Zona de Aboño
Revisado		
Aprobado		

Obra:	Nº Plano:	ESCALA:
	Formato: A3	Rev:

LOS DERECHOS DE ESTE PLANO SON PROPIEDAD DE EUROPEAN BULK HANDLING INSTALLATION EBHI. SIN AUTORIZACIÓN ESCRITA DE LA FIRMA, NO PODRÁ SER REPRODUCIDO, COPIADO O CEDIDO A TERCEROS, NI EMPLEADO PARA OTROS FINES DIFERENTES A AQUELLOS PARA LOS QUE HA SIDO CONFIAO.



Zona E.Aboño

Leyenda
Elemento 1

CT19 (Sub19 Norte)
 CT19 (SUB 19 Norte): 6kv
 Alimentado de CT18 (Sub 18 Sur)
 Alimenta a 6Kvcintas B16, B17, B18, B19

MC3
 6kv
 Alimentado de CT18 (Sub 18 Sur.)

CT18 (Sub 18 Sur): 22kv
 Alimentado de CT17 (A.P.G)
 Alimenta a:
 • 6kv:
 • CT19(Sub 19 Norte),
 Mc3, Cinta B20
 • 400Vca
 • Cinta B21

CT10 (A.P.G) (Sub B "Butano")
 SUB B (Butano): 400Vca
 Alimentado de CT 10 (A.P.G)
 Alimenta a Cintas 4.1, 4.2, 8.1, 8.2



REV.	Fecha	Descripción	Realizado	Revisado

Nombre	Fecha	Denominación:
Dibujado		Zona Explanada de Aboño
Revisado		
Aprobado		

Obra:	Nº Plano:	ESCALA
	Formato: A3	

LOS DERECHOS DE ESTE PLANO SON PROPIEDAD DE EUROPEAN BULK HANDLING INSTALLATION EBHI. SIN AUTORIZACIÓN ESCRITA DE LA FIRMA, NO PODRÁ SER REPRODUCIDO, COPIADO O CEDIDO A TERCEROS, NI EMPLEADO PARA OTROS FINES DIFERENTES A AQUELLOS PARA LOS QUE HA SIDO CONFIAO.

google earth